

Общество с ограниченной ответственностью
"АНТАР"

МНОГОКВАРТИРНЫЙ ЖИЛОЙ ДОМ №16

в ж.р. "Светлый" п. Октябрьский
МО Барлакский сельсовет Мошковского района НСО

Проектная документация

01-18/18-16-AP

Директор ООО "Антар"



А.А. Рехтин

Новосибирск, 2018 г.

Ведомость рабочих чертежей основного комплекта

Общие указания:

Лист	Наименование	Примечание
1	Общие данные	
2	План первого этажа на отм. 0,000	
3	План этажа на отм. +3,400	
4	План этажа на отм. +6,400	
5	План этажа на отм. +9,400	
6	План этажа на отм. +12,400	
7	План этажа на отм. +15,400	
8	План кровли	
9	Фасад в осях 1-14	
10	Фасад в осях 14-1	
11	Фасад в осях Д-А, Фасад в осях А-Д	
12	Разрез 1-1, разрез 2-2	

Основные технико-экономические показатели

№ п/п.	Наименование	Ед.изм.	Всего
1	Площадь застройки жилого дома	м2	1410,8
2	Количество этажей	этаж	6
3	Строительный объем:	м3	28428,0
	- выше отм. 0,000	м3	27059,0
	- ниже отм. 0,000	м3	1369,0
4	Общая площадь жилого дома, включая балконы	м2	7498,7
5	Общая площадь квартир жилого дома	м2	5499,0
6	Общая площадь нежилых помещений общественного назначения	м2	1197,2
7	Количество квартир	шт	108

1.1 Проектная документация многоквартирного жилого дома №16, находящегося в жилом районе "Светлый" п. Октябрьский Мошковского района Новосибирской области, разработана на основании технического задания заказчика ООО "АНТАР".

1.2 За относительную отметку 0,000 принят проектируемый уровень чистого пола первого этажа, который соответствует абсолютной отметке 214,83 по генеральному плану.

1.3 Характеристика района строительства:

- Климатический район - 1В;
- Климатическая зона влажности - сухая;
- Расчетная масса снегового покрова для IV района - 240 кг/м²;
- Нормативный скоростной напор ветра для III района - 38кг/м²;
- Расчетная отрицательная температура наружного воздуха наиболее холодной пятидневки - минус 37°С;
- Сейсмичность площадки строительства - 6 баллов.
- Класс конструктивной пожарной опасности - С0
- Класс функциональной пожарной опасности многоквартирного жилого дома - Ф 1.3

Архитектурно-планировочные решения:

Проектируемое здание представляет собой многоквартирный жилой дом, состоящий из двух секций.

Секции жилого дома прямоугольные в плане с размерами по осям 35,0×19,4 м.

Жилой дом имеет шесть этажей с лифтами грузоподъемностью 630 кг.

Высота жилых этажей - 3,0 м., высота первого этажа - 3,4 м.

Блок-секции состоят из квартир-студий, одно- и двух- комнатных квартир-студий.

Вертикальная связь между этажами жилого дома осуществляется через лестничные клетки закрытого типа, имеющие выходы непосредственно наружу, а также через лифт в каждой секции.

Входы в жилые блок-секции организованы со стороны главного фасада в осях 1-14.

Основные входные группы в помещения первого этажа (этаж на отм. 0,000) организованы на фасадах в осях "21-1", "А-Д", "Д-А".

На первом этаже размещаются помещения общественного назначения.

Здание каркасное, каркас монолитный железобетонный с безригельными плитами перекрытия.

Наружные самонесущие стены выше отметки земли выполнены из многослойных теплоэффективных блоков (термоблоков - ТУ 5741-003-69846437-2011) размером 200×290×390 мм с фактурной лицевой поверхностью, не требующей отделки в построечных условиях, с поэтажным опиранием на каркас.

Внутренние межквартирные несущие стены выполнены из стеновых бетонных блоков, толщиной 190мм.

Внутренние перегородки санузлов выполнены из перегородочных вибропрессованных бетонных блоков толщиной 120 мм.

Межкомнатные перегородки выполнены из ПГП (пазогребневых гипсовых плит) толщиной 80 мм.

Перекрытия монолитные железобетонные толщиной 180 мм и 200 мм.

Внутренние лестницы выполнены сборными железобетонными.

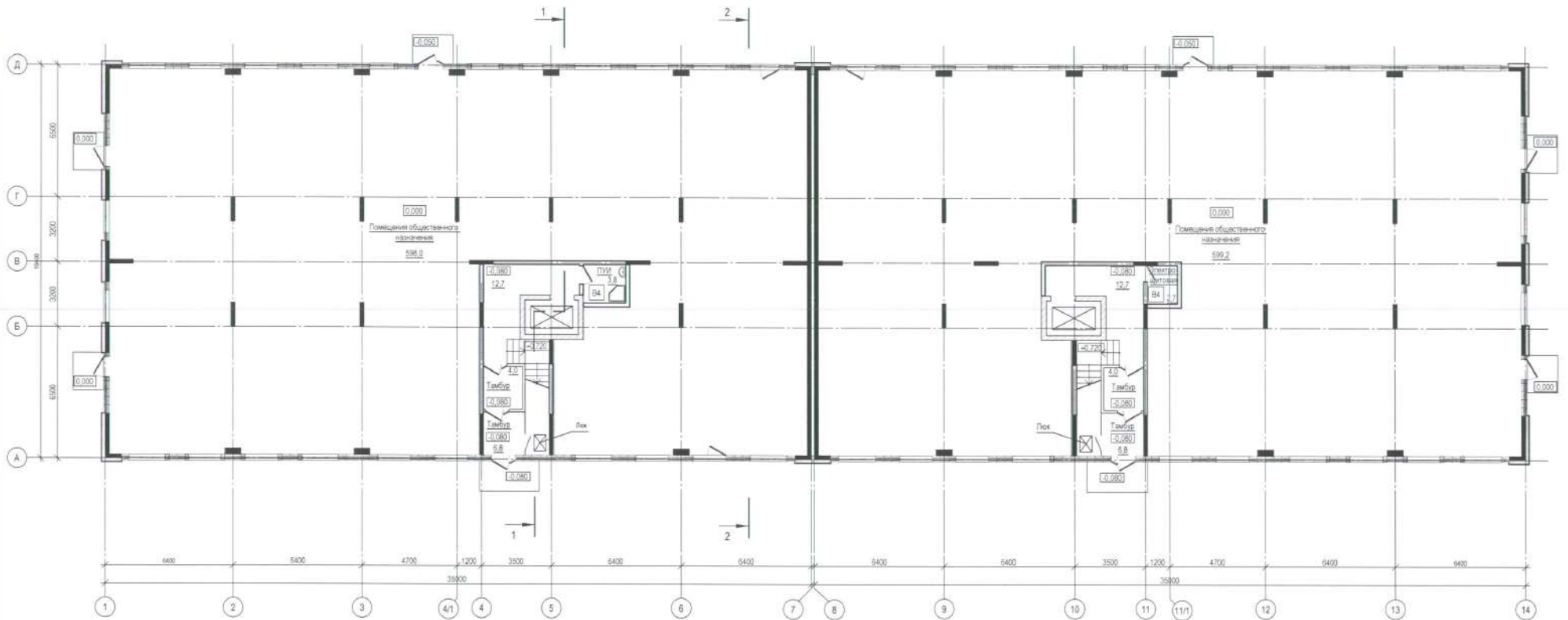
Чердак - холодный с утеплением по перекрытию верхнего жилого этажа.

Кровля - деревянная двухскатная с организованным наружным водостоком.

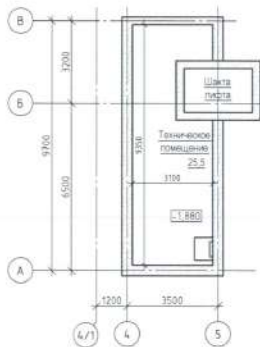
Входы в здание защищены навесами от атмосферных осадков.

						01-18/18-16-AP		
						Многоквартирный жилой дом №16 в ж.р. "Светлый" п. Октябрьский МО Барлакский сельсовет Мошковского района НСО		
Изм.	Кол. уч.	Лист	№ док.	Подп.	Дата	Стадия	Лист	Листов
Выполнил		Харламова				П	1	
Проверил		Червинская				Общие данные		
Н.контр.		Червинская				ООО "АНТАР"		

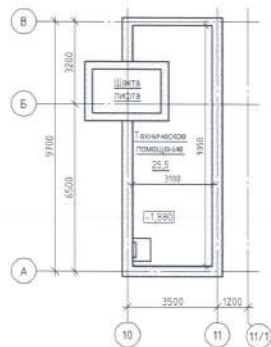
План первого этажа на отм. 0.000



Фрагмент плана
на отм. -1.880 в осях 4-5

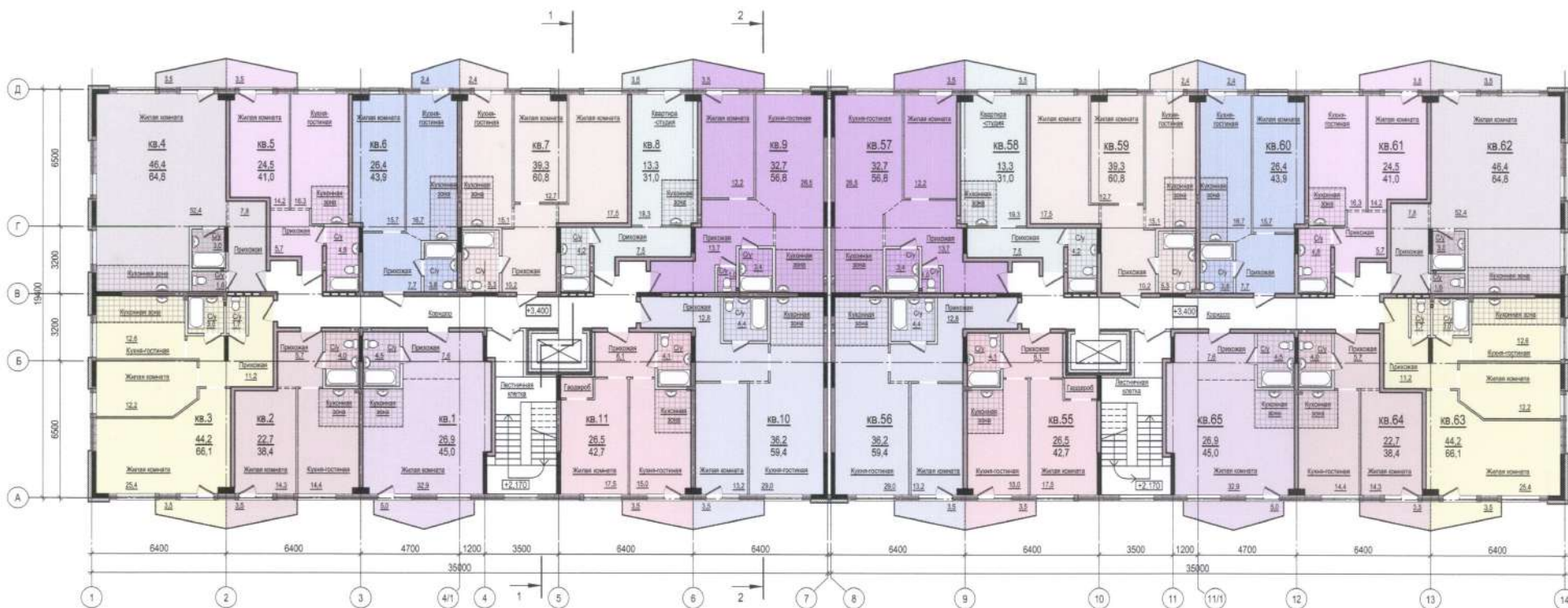


Фрагмент плана
на отм. -1.880 в осях 10-11



							01-18/18-16-AP			
							Многоквартирный жилой дом №16 в ж.р. "Светлый" п. Октябрьский МО Барлацкий сельсовет Мошковского района НСО			
Изм.	Кол. уч.	Лист	№ док.	Дата			Стадия	Лист	Листов	
Выполнил	Харламова						П	2		
Проверил	Червинская									
							План первого этажа на отм. 0.000		ООО "АНТАР"	
Н.контр.	Червинская									

План этажа на отм. +3,400

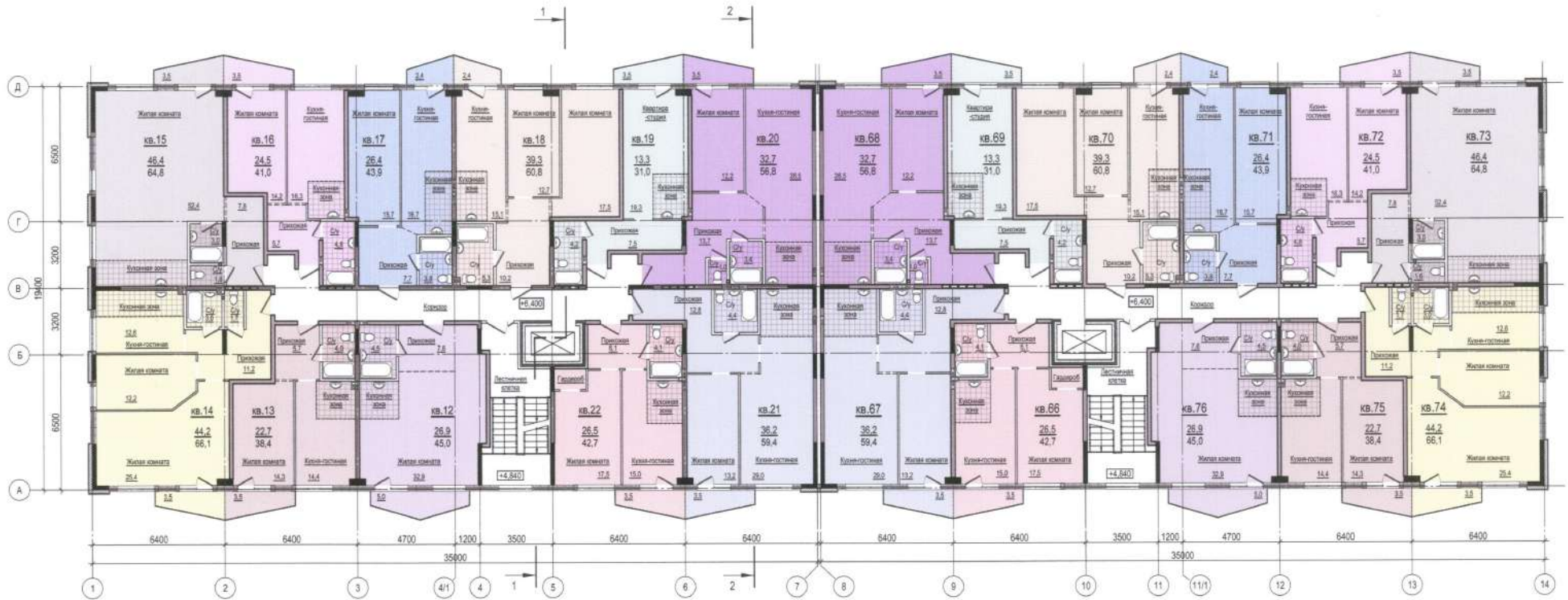


Условные обозначения:

- кв. 3 - номер квартиры
- 44,2 - над чертой: жилая площадь квартиры
- 66,0 - под чертой: общая площадь квартиры

						01-18/18-16-AP		
						Многоквартирный жилой дом №16 в ж.р. "Светлый" п. Октябрьский МО Барлаковский сельсовет Мошковского района НСО		
Изм.	Кол. уч.	Лист	№ док.	Подп.	Дата	Стадия	Лист	Листов
Выполнил	Харламова					П	3	
Проверил	Червинская							
						ООО "АНТАР"		
Н.контр.	Червинская					План этажа на отм. +3,400		

План этажа на отм. +6,400

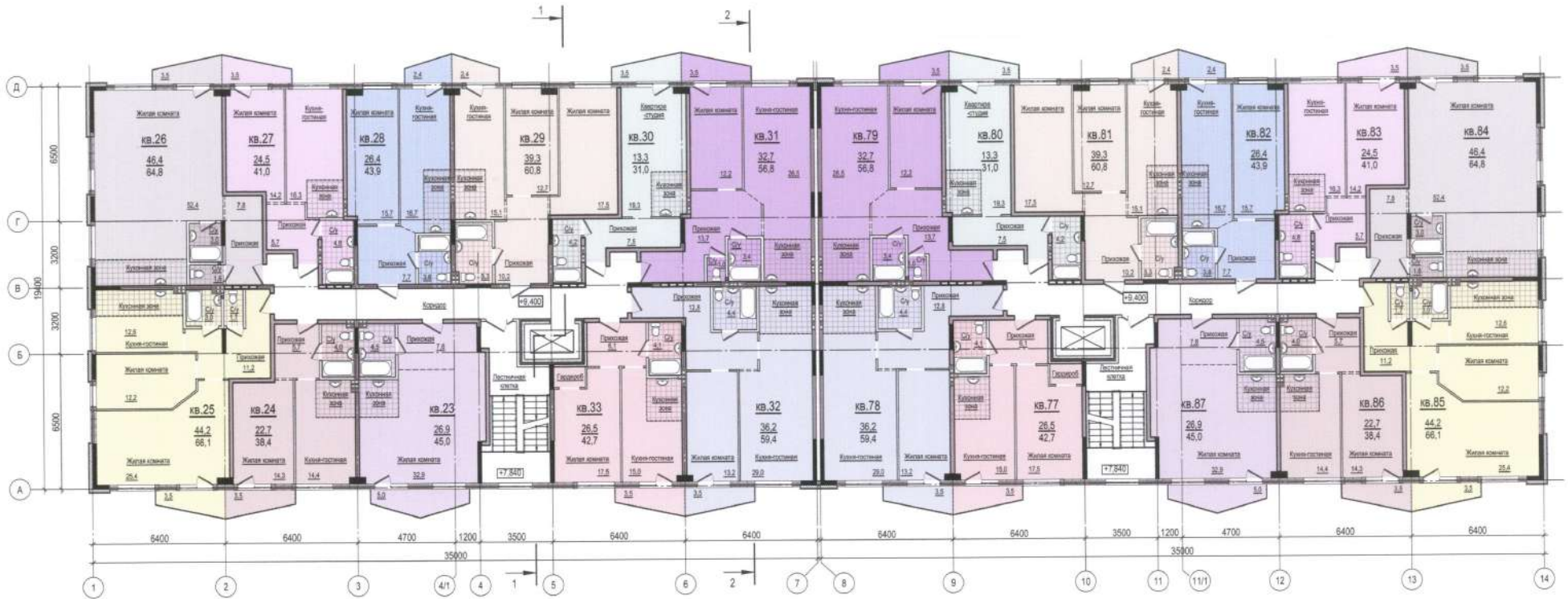


Условные обозначения:

- кв. 14 - номер квартиры
- 44.2 - над чертой: жилая площадь квартиры
- 66.0 - под чертой: общая площадь квартиры

						01-18/18-16-AP		
						Многоквартирный жилой дом №16 в ж.р. "Светлый" п. Октябрьский МО Барлацкий сельсовет Мошковского района НСО		
Изм.	Кол. уч.	Лист	№ док.	Подп.	Дата			
Выполнил	Харламова					Стадия	Лист	Листов
Проверил	Червинская					П	4	
Н.контр. Червинская						План этажа на отм. +6,400		ООО "АНТАР"

План этажа на отм. +9,400



Условные обозначения:

- кв. 25 - номер квартиры
- 44,2 - над чертой: жилая площадь квартиры
- 66,0 - под чертой: общая площадь квартиры

						01-18/18-16-AP		
						Многоквартирный жилой дом №16 в ж.р. "Светлый" п. Октябрьский МО Барлаксский сельсовет Мошковского района НСО		
Изм.	Кол. уч.	Лист	№ док.	Подп.	Дата	Стадия	Лист	Листов
Выполнил	Харламова					П	5	
Проверил	Червинская							
						План этажа на отм. +9,400		ООО "АНТАР"
Н.контр.	Червинская							

План этажа на отм. +12,400

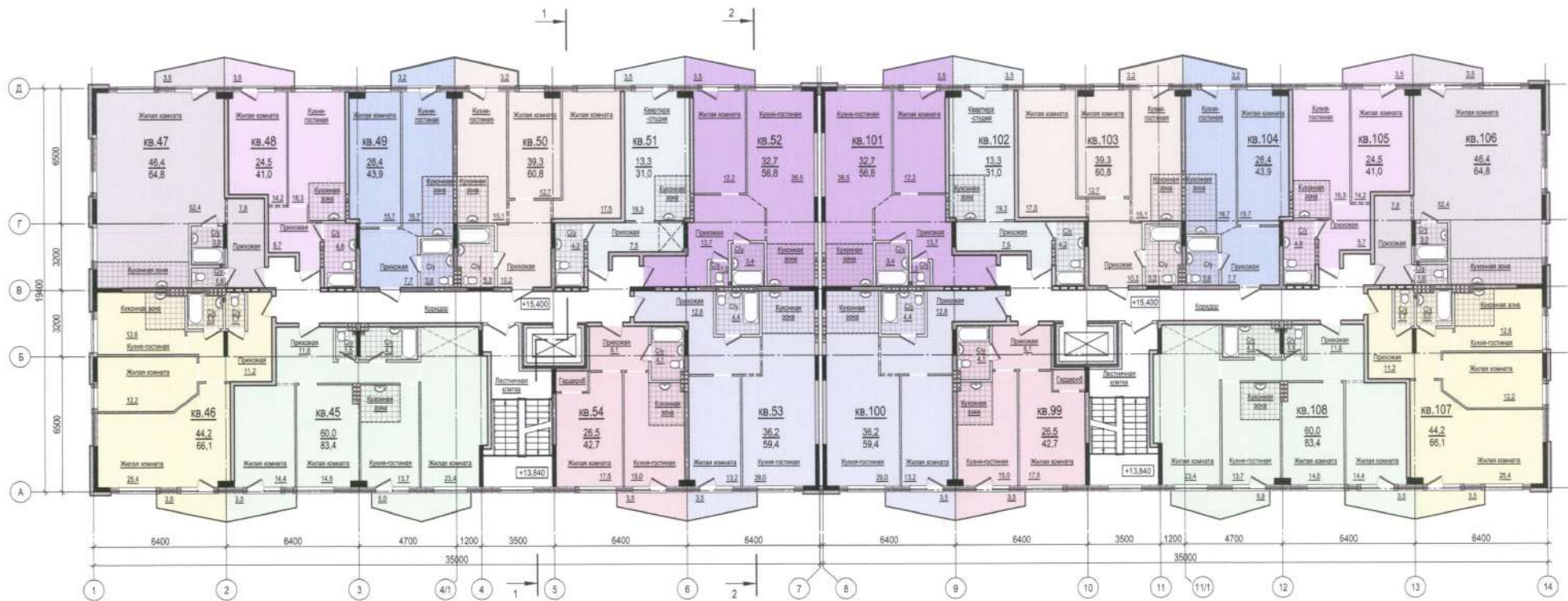


Условные обозначения:

- кв. 36 - номер квартиры
 44.2 - над чертой: жилая площадь квартиры
 66.0 - под чертой: общая площадь квартиры

						01-18/18-16-AP		
						Многоквартирный жилой дом №16 в ж.р. "Светлый" п. Октябрьский МО Барлакский сельсовет Мошковского района НСО		
Изм.	Кол. уч.	Лист	№ док.	Подп.	Дата	Стадия	Лист	Листов
Выполнил	Харламова					П	6	
Проверил	Червинская							
						План этажа на отм. +12,400		
Н.контр.	Червинская					ООО "АНТАР"		

План этажа на отм. +15,400

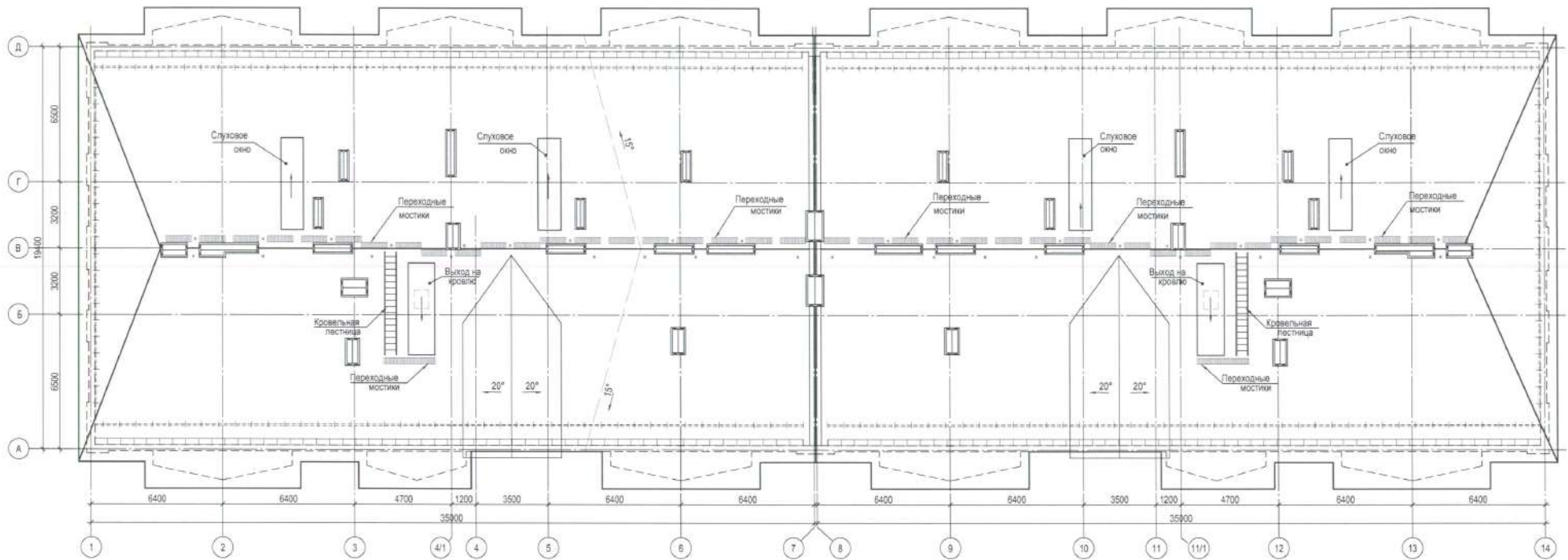


Условные обозначения:

- кв. 46 - номер квартиры
- 44.2 - над чертой: жилая площадь квартиры
- 66.0 - под чертой: общая площадь квартиры

						01-18/18-16-AP		
						Многоквартирный жилой дом №16 в ж.р. "Светлый" п. Октябрьский МО Барлаксский сельсовет Мошковского района НСО		
Изм.	Кол. уч.	Лист	№ док.	Подп.	Дата	Стадия	Лист	Листов
Выполнил	Харламова			<i>[Signature]</i>		П	7	
Проверил	Червинская			<i>[Signature]</i>				
Н.контр.	Червинская			<i>[Signature]</i>		План этажа на отм. +15,400		ООО "АНТАР"

План кровли



						01-18/18-16-AP		
						Многоквартирный жилой дом №16 в ж.р. "Светлый" п. Октябрьский МО Барлацкий сельсовет Мошковского района НСО		
Изм.	Кол. уч.	Лист	№ док.	Подп.	Дата	Стадия	Лист	Листов
Выполнил		Харламова		<i>Харламова</i>	10.10.18	П	8	
Проверил		Червинская		<i>Червинская</i>	10.10.18			
Н.контр.		Червинская		<i>Червинская</i>	10.10.18	План кровли	ООО "АНТАР"	

Фасад в осях 1-14



						01-18/18-16-AP		
						Многоквартирный жилой дом №16 в ж.д. "Светлый" п. Октябрьский МО Барлацкий сельсовет Мошковского района НСО		
Изм.	Кол. уч.	Лист	№ док.	Подп.	Дата	Стадия	Лист	Листов
Выполнил		Харламова		<i>[Signature]</i>		П	9	
Проверил		Червинская		<i>[Signature]</i>				
						Фасад в осях 1-14		
						ООО "АНТАР"		
Н.контр.		Червинская		<i>[Signature]</i>				

Фасад в осях 14-1

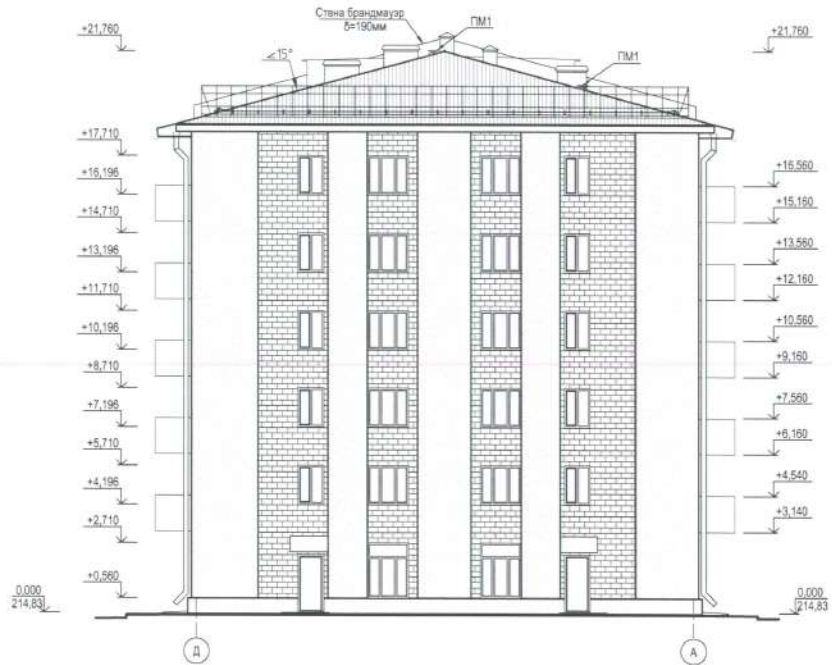


						01-18/18-16-AP		
						Многоквартирный жилой дом №16 в ж.р. "Светлый" п. Октябрьский МО Барлацкий сельсовет Мошковского района НСО		
Изм.	Кол. уч.	Лист	№ док.	Подп.	Дата	Стадия	Лист	Листов
Выполнил	Харламова			<i>[Signature]</i>		П	10	
Проверил	Червинская			<i>[Signature]</i>				
Н.контр.	Червинская			<i>[Signature]</i>		Фасад в осях 14-1		ООО "АНТАР"

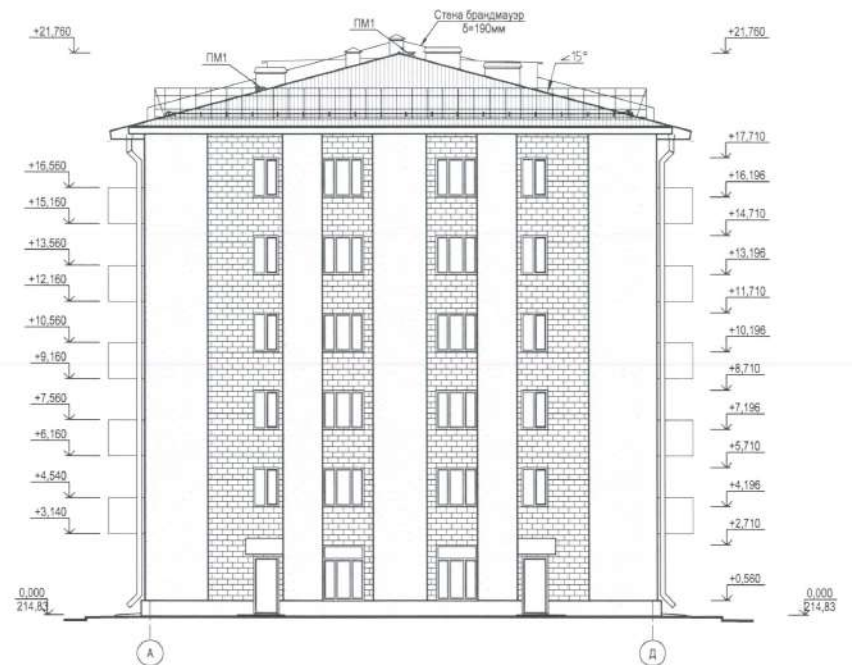
Копировал

A3

Фасад в осях Д-А



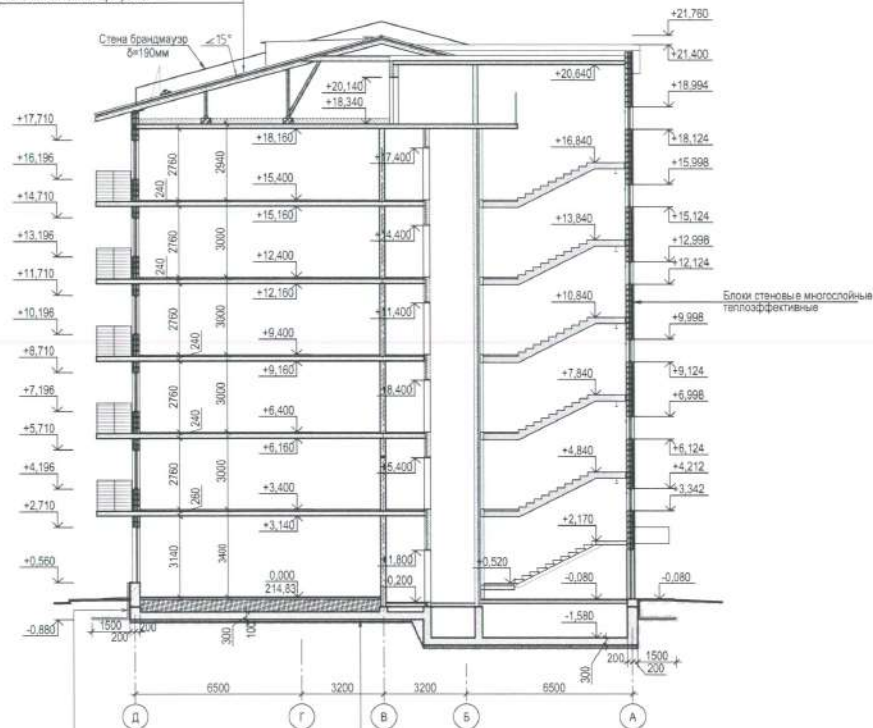
Фасад в осях А-Д



						01-18/18-16-AP		
						Многоквартирный жилой дом №16 в ж.р. "Светлый" п. Октябрьский МО Барлацкий сельсовет Мошковского района НСО		
Изм.	Кол.уч.	Лист	№ док.	Подп.	Дата	Стадия	Лист	Листов
Выполнил	Харламова			<i>[Signature]</i>		П	11	
Проверил	Червинская			<i>[Signature]</i>				
Н.контр.	Червинская			<i>[Signature]</i>		Фасад в осях Д-А, фасад в осях А-Д		ООО "АНТАР"

Разрез 1-1

Покрытие - НС-35х1000-0,5
 Деревянная обрешетка;
 Стропило;
 Воздушное пространство;
 Гидро-ветрозащитная пленка "Изоспан АF+";
 Теплоизоляция - Утеплитель "Задунная вата" -200мм;
 Пароизоляция Изоспан В;
 Ж/Б монолитная плита перекрытия

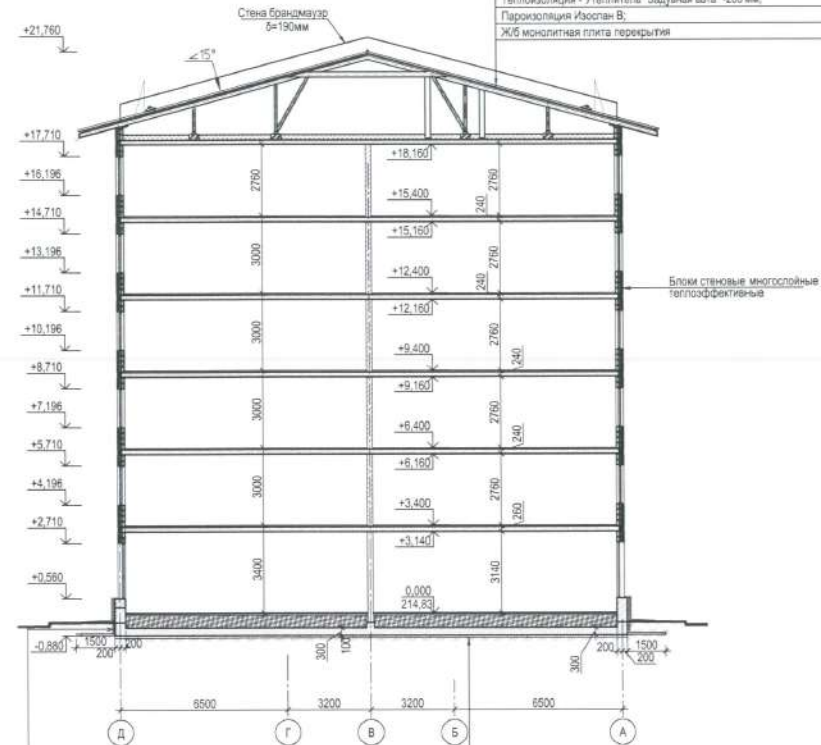


Кладка из кирпича 1НФ1002,0/50ГОСТ 530-2012,
 б=390мм на растворе М75
 Праймер "Технониколь"
 Битумная мастика за 2 раза, "Технониколь №24"
 Ц.-п. штукатурка
 Утеплитель "Пеноплас" на клею, б=100мм

Чистовой пол - 40мм;
 Стяжка из цементно-песчаного р-ра М150, армированного
 сеткой Врп-Ф 5 с ячейкой 150х150мм (ГОСТ 8478-86) - 60мм;
 Пленка;
 Засыпка уплотненным грунтом - 480 мм;
 Монолитная фундаментная плита - 300мм;
 Пленка ПВХ

Разрез 2-2

Покрытие - НС-35х1000-0,5
 Деревянная обрешетка;
 Стропило;
 Воздушное пространство;
 Гидро-ветрозащитная пленка "Изоспан АF+";
 Теплоизоляция - Утеплитель "Задунная вата" -200 мм;
 Пароизоляция Изоспан В;
 Ж/Б монолитная плита перекрытия



Кладка из кирпича 1НФ1002,0/50ГОСТ 530-2012,
 б=390мм на растворе М75
 Праймер "Технониколь"
 Битумная мастика за 2 раза, "Технониколь №24"
 Ц.-п. штукатурка
 Утеплитель "Пеноплас" на клею, б=100мм

Чистовой пол - 40мм;
 Стяжка из цементно-песчаного р-ра М150, армированного
 сеткой Врп-Ф 5 с ячейкой 150х150мм (ГОСТ 8478-86) - 60мм;
 Пленка;
 Засыпка уплотненным грунтом - 480 мм;
 Монолитная фундаментная плита - 300мм;
 Пленка ПВХ

						01-18/18-16-AP		
						Многоквартирный жилой дом №16 в ж.р. "Светлый" п. Октябрьский МО Барлацкий сельсовет Мошковского района НСО		
Изм.	Кол.уч.	Лист	№ док.	Подп.	Дата	Стадия	Лист	Листов
Выполнил	Харламова					П	12	
Проверил	Червинская					ООО "АНТАР"		
Н.контр.	Червинская					Разрез 1-1 разрез 2-2		